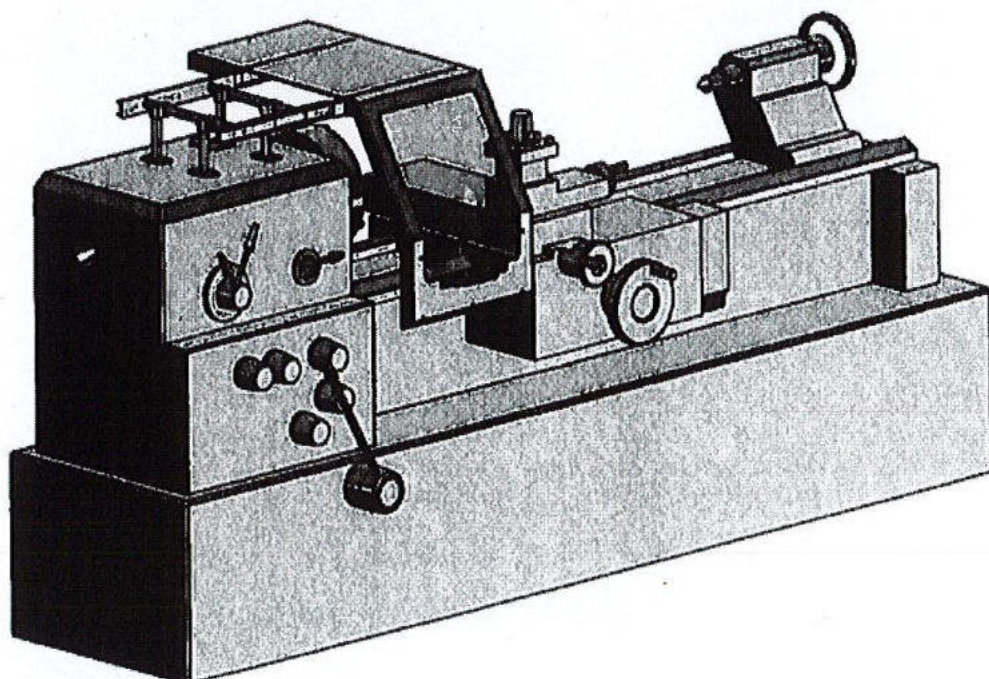


Notice de montage du protecteur **4981SE**

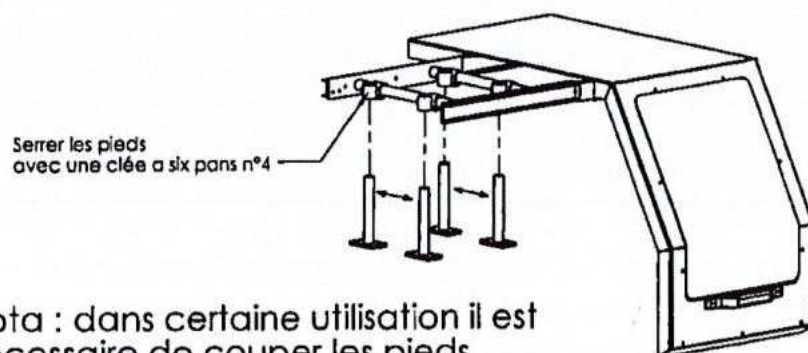
Le protecteur 4981SE (sécurité électrique)
dont vous venez de faire
l'acquisition assurera une protection escamotable de
votre tour.

Dans votre colis vous disposez:

- D'un écran de mandrin et sa glissière
- 4 pieds de fixation
- Un sachet de 4 vis sans tête M8X10

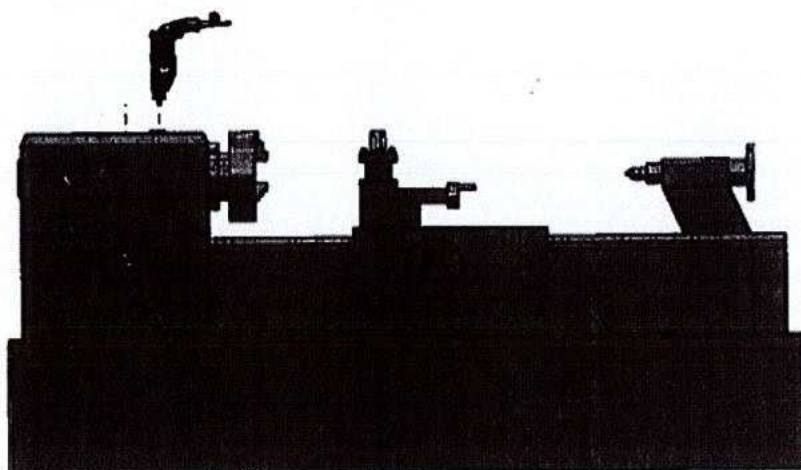


1- Monter et régler les pieds de fixation du protecteur selon votre utilisation, bloquer à l'aide de vis sans tête M8 x10

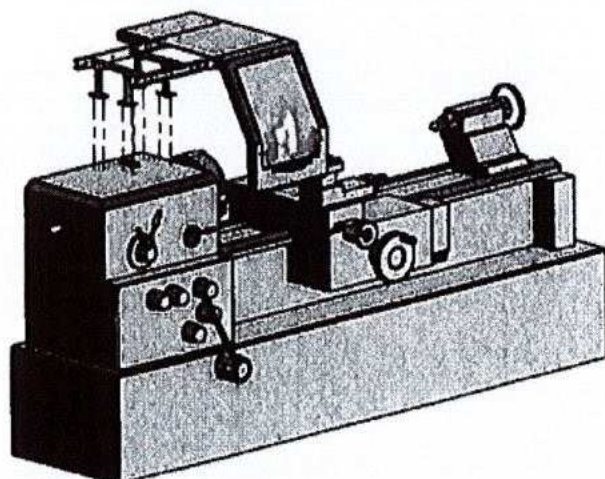


Nota : dans certaine utilisation il est nécessaire de couper les pieds afin de positionner au mieux le protecteur

2- Perçer Ø5 et tarauder M6 votre bâti machine en fonction de votre réglage de pied



3- Installer le protecteur à l'aide de 8 vis M6x20 (non fournies)



Pièces disponible en S.A.V		
Désignation	Référence	Qtité
Ecran en PETG epaisseur 4mm	PP04024	1
Douille RC1 Ø22	PP04028	4
Contacteur électrique	12195	1
Glissière RA31 LG400	PP04027	2